

重量鉄骨ユニット+在来鉄骨による複合建築の建て方見学会開催のお知らせ**名古屋市内でSSUT（サット）工法がご覧親いただけます**

株式会社サトコウ（本社：新潟県上越市、社長：佐藤憲二）は、このたび、愛知県天白区において、1階店舗（コンビニエンスストア）を在来工法で建設し、2階以上6階までをユニット建築による賃貸マンションとする計画に従い、本社、新潟県上越工場においてユニットの生産が開始されています。

交通量の多さに加えて住宅が密集する環境下で、しかも工事期間の短縮が求められることから、弊社がユニット建築として開発したホテル、老健施設、学生マンション等、永年にわたる豊富な建築実績が認められて、この計画に採用されたものです。

また、来年度には滋賀県においても、低層階を商業施設として在来工法で建設し、7階までの上層階をユニット工法でホテルとして建設することが検討されています。

このように、在来部分の設計とユニットと呼ばれる規格品の設計との組み合わせによって、多様な用途に対応でき、更に、短工期での建築が可能となり、多くの設計者及び施主様から注目されています。

今般、より多くの建設関係に携わっておられる方々を対象に、実際にユニットの建て方をご覧頂きたく、現地において建て方見学会を開催いたします。

建築の概要

| | | |
|-------|-------------|-------|
| 1階 | 店舗 | 177㎡ |
| 2階～6階 | 賃貸マンション 34戸 | 1274㎡ |

建築工程

| | |
|------------|-----------|
| 平成25年10月 | 起工式 |
| 平成25年11月 | 基礎工事開始 |
| 平成25年12月 | 在来部分工事開始 |
| 平成26年1月14日 | ユニット建て方開始 |
| 平成26年3月 | 完成引渡し |

建て方見学会

日時：平成26年1月20日（月）、同21日（火）

共に午前10時から午後3時まで

場所：愛知県名古屋市天白区弥生が岡102（地下鉄名城線、鶴舞線八事駅徒歩2分）

尚、見学のお申し込みは1月17日までに電話又はFaxでお願いいたします。

電話：025-532-4488

鈴木または前田までお願いいたします。

Fax：025-532-4486

御注意

当日悪天候（強風、強風雨、強風雪等）の場合、途中中止、又は中止とする場合があります。

当日は駐車場をご用意できませんので、近隣のパーキングに各自止めて頂く様お願い致します。

現地では、建物内部の写真撮影をご遠慮して頂いて居ります。御注意ください。

（株）サトコウについて詳しいことは URL <http://www.satokou.com> をご参照ください

いつ建てるの？今でしょ！サッとでしょ！驚異の短工期

SSUT工法

9日間でサッと立ち上がります 6階建て重量鉄骨ユニット コンビニ併設型集合住宅



建て方見学会

1/20 (月), 21 (火)

10:00 am ~ 15:00 pm

竣工完成: 平成26年3月予定

SSUT工法 4つの特徴

1. 現地に到着したユニットを順次吊り上げて1つの建物とします
2. 工場における一貫生産により高品質と短工期の両立を実現
3. 日本で唯一、8階まで積み上げ可能なユニット建築
4. 鉄骨の構造体は自社Hグレード認定工場による製造・品質管理



会場：愛知県名古屋市天白区弥生が岡102

(名古屋市営地下鉄八事駅より徒歩2分)

(仮称) 八事マンション

現地担当：小坂・前田・植木 【植木携帯 080-1107-2356】

- 会場に駐車場はございません。ご来場には電車などの公共機関をご利用ください。
- 大雨・悪天候の場合は開催を中止にする事があります。開催当日のお問い合わせは上記携帯番号までお問い合わせください。

SATOKOU 株式会社 サトコウ

設計施工 株式会社 サトコウ

お問い合わせ：株式会社サトコウ 建設部 ユニットチーム

サトコウ

検索

〒943-0225 新潟県上越市三和区野5903-1 TEL 025-532-4488



株式会社 サトコウ

(株)サトコウは建築の80%を工場で製作するSSUT工法で高品質・短工期の商品を実現しました。

SSUT工法の本質は【動く建築】です。全国どこへでもユニットを運搬、建設し、移築・増減築が容易になり、建築に柔軟性を持たせました。

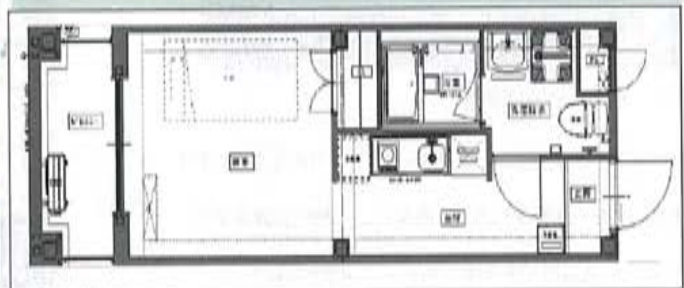
また、型式認定取得により、3・4階のホテル・共同住宅の早期建築確認取得が可能となりました。



ユニット製作状況【ユニット三和工場】

完成イメージパース

1階 コンビニエンスストア エーロ館 クラウド賃貸マンション



施工実績

マンション・介護施設・寮・ホテル・住宅他



あいれふ安塚【高齢者介護施設】



あいれふ石塚【高齢者介護施設】



藍石復興ビル【ホテル(作業員用)】



ドミールガーデン清澄白河【集合住宅】



ベストイン大塚【ビジネスホテル】



アイランドリゾート与那国【リゾートホテル】

設計施工:

